



Mise en place d'une unité de production végétale à visée conservatoire sur Europa : le projet "PRODVEGEUR"



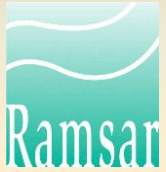
Maxime AMY – Chargé de conservation de l'île Europa – TAAF
Antoine CHAUVRAT – Chargé de mission « PRODVEGEUR » – CBN-CPIE Mascarin
Séminaire GECOBIO – 15 novembre 2018



Contexte : Europa et les TAAF

TAAF : gestionnaire des îles Eparses depuis 2005

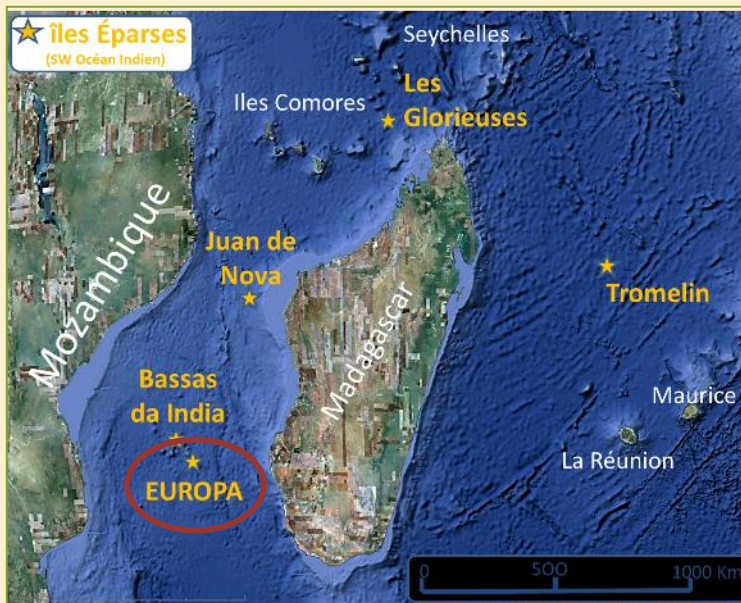
Îles Eparses : 5^e district depuis 2007



EUROPA

- Atoll corallien d'origine volcanique d'environ 30 km²
- Sanctuaire de biodiversité (isolement et naturalité)
- Classement en site Ramsar (2011) :

Plan de gestion 2017-2021 et Agent de conservation (mai 2016)





Contexte : Europa et le CBN-CPIE Mascarin

CBN-CPIE Mascarin : partenaire technique et scientifique
dans le domaine de la conservation de la flore

Espèces végétales exotiques (n=39/94) → menaces sur la biodiversité

Appui à la gestion de la flore et des habitats

Depuis 2011

→ Lutte contre les espèces végétales exotiques envahissantes (Choca, Sisal, Fataque)



Depuis 2009

→ Itinéraires techniques de production d'espèces végétales indigènes



Objectif : développer des programmes de conservation d'espèces patrimoniales et de restauration de milieux naturels





Station TAAF d'Europa : terrain d'étude et d'expérimentation

2016

→ Projet d'aménagement *in situ* d'une unité de production végétale fonctionnelle à des fins restauratoire, conservatoire et pédagogique

Où ?



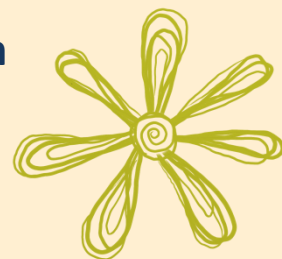
Station TAAF d'Europa

Pourquoi ?

- Siège de nombreuses dégradations liées aux activités humaines (introduction volontaire d'EEE : cocotier et filao)
- Naturalité des abords de la station dégradée et non fonctionnelle (ex : habitat plus favorable à la nidification des oiseaux marins)
- Aménagée par les TAAF depuis 2015 pour en faire un laboratoire d'études et un centre d'accueil



**Abords de la station : terrain d'étude et d'expérimentation
privilegié à fort potentiel pédagogique**





Le projet "PRODVEGEUR" (PRODUCTION VEGÉTALE sur EUROPA)

-Projet prévu au plan de gestion Ramsar (action IP5 : renaturalisation des abords de la station TAAF)

-Projet multipartenarial porté par le CBN-CPIE Mascarin (subvention par l'UICN financée par l'UE dans le cadre du programme 2017 BEST 2.0)



Financier



Porteur du
projet



Organisme
gestionnaire



Soutien
logistique

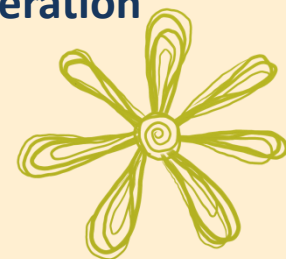


Prestataire
arboriste

-Projet programmé du 28 mars 2018 au 31 janvier 2019 et élaboré conjointement par le CBN-CPIE Mascarin et les TAAF



Objectif : installation *in situ* d'une unité de production végétale fonctionnelle au sein d'un environnement favorable à une opération expérimentale de restauration écologique



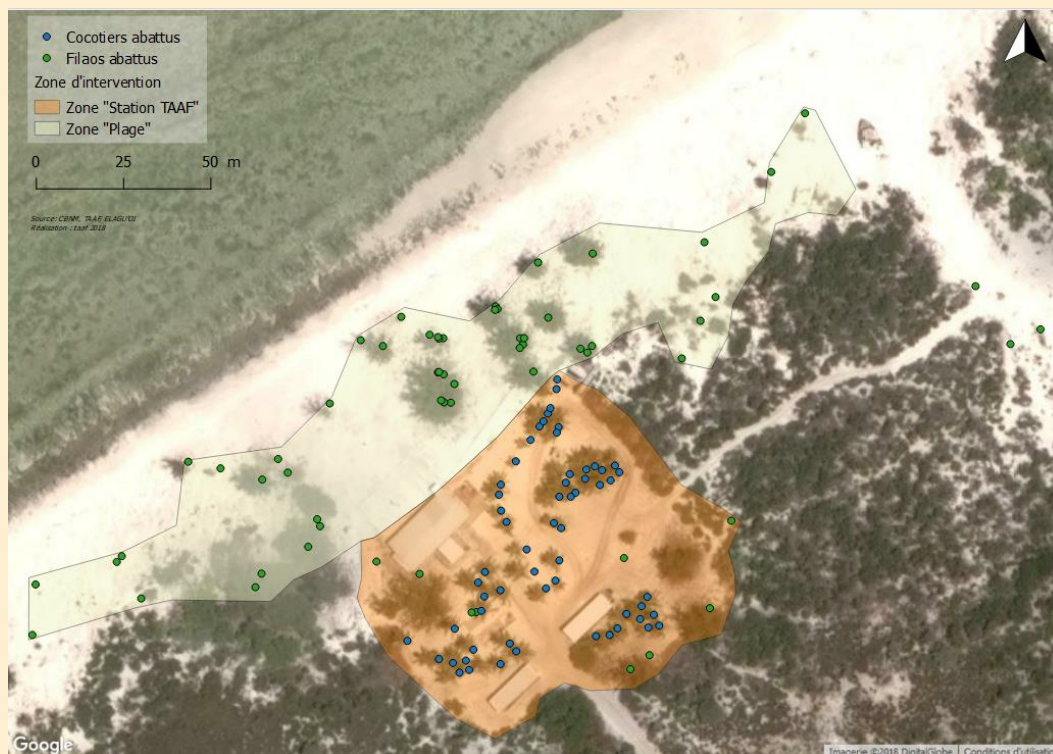


Le projet "PRODVEGEUR" (PRODUCTION VEGÉTALE sur EUROPA)

1^{ère} étape : élimination des ligneux exotiques

Abattage, démontage et stockage des arbres et des palmiers exotiques historiquement plantés autour de la station TAAF

2 zones d'emprise concernées : « station TAAF » et « plage » couvrant 1,65 ha



→ 121 individus : 60 cocotiers (*Cocos nucifera*) et 61 filaos (*Casuarina equisetifolia*)





Le projet "PRODVEGEUR" (PRODUCTION VEGÉTALE sur EUROPA)

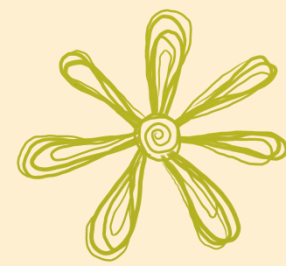




Le projet "PRODVEGEUR" (PRODUCTION VEGÉTALE sur EUROPA)



© CBNM – J. HIVERT





Le projet "PRODVEGEUR" (PRODUCTION VEGétale sur EUROpa)

Gestion des déchets verts

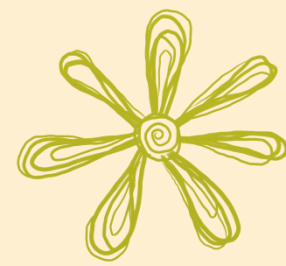
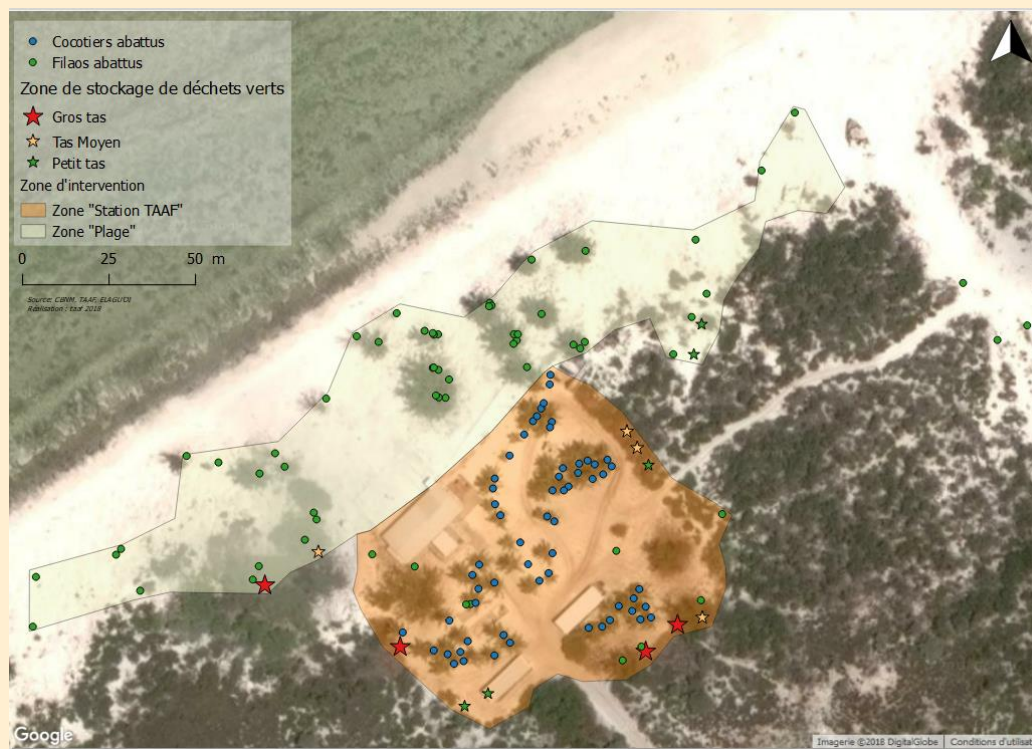
A ce jour, pas de possibilité de broyage ou d'incinération sur place

→ Stockage sur place : 13 tas en périphérie de la station TAAF

- Limiter l'impact environnemental (végétation naturelle et zones de ponte)

- Limiter l'impact visuel

- Limiter le risque incendie





Le projet "PRODVEGEUR" (PRODUCTION VEGétale sur EUROpa)

Gestion des déchets verts

A ce jour, pas de possibilité de broyage ou d'incinération sur place

→ Stockage sur place : 13 tas en périphérie de la station TAAF

- Limiter l'impact environnemental (végétation naturelle et zones de ponte)
- Limiter l'impact visuel
- Limiter le risque incendie





Le projet "PRODVEGEUR" (PRODUCTION VEGétale sur EUROpa)

Gestion des déchets verts

A ce jour, pas de possibilité de broyage ou d'incinération sur place

→ Stockage sur place : 13 tas en périphérie de la station TAAF

- Limiter l'impact environnemental (végétation naturelle et zones de ponte)
- Limiter l'impact visuel
- Limiter le risque incendie





Le projet "PRODVEGEUR" (PRODUCTION VÉGÉTALE sur EUROpa)

2^e étape : installation d'une unité de production végétale fonctionnelle

Unité de production (3000 plants/an) d'environ 100 m² composée de 4 modules :
→ **Module 1 : phases de germination et de repiquage (36 m²)**





Le projet "PRODVEGEUR" (PRODUCTION VÉGÉTALE sur EUROPA)

2^e étape : installation d'une unité de production végétale fonctionnelle

Unité de production (3000 plants/an) d'environ 100 m² composée de 4 modules :

→ **Module 2 : phases d'élevage et d'endurcissement (36 m²)**



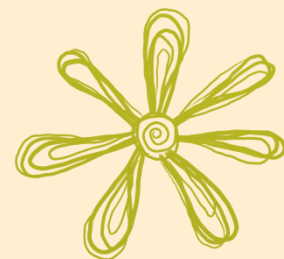


Le projet "PRODVEGEUR" (PRODUCTION VÉGÉTALE sur EUROPA)

2^e étape : installation d'une unité de production végétale fonctionnelle

Unité de production (3000 plants/an) d'environ 100 m² composée de 4 modules :

→ **Module 3 : cuve de récupération d'eau de pluie pour l'arrosage (15 m²)**



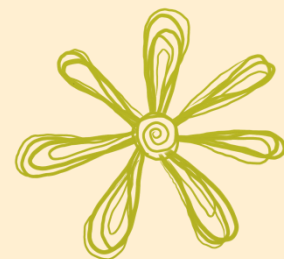
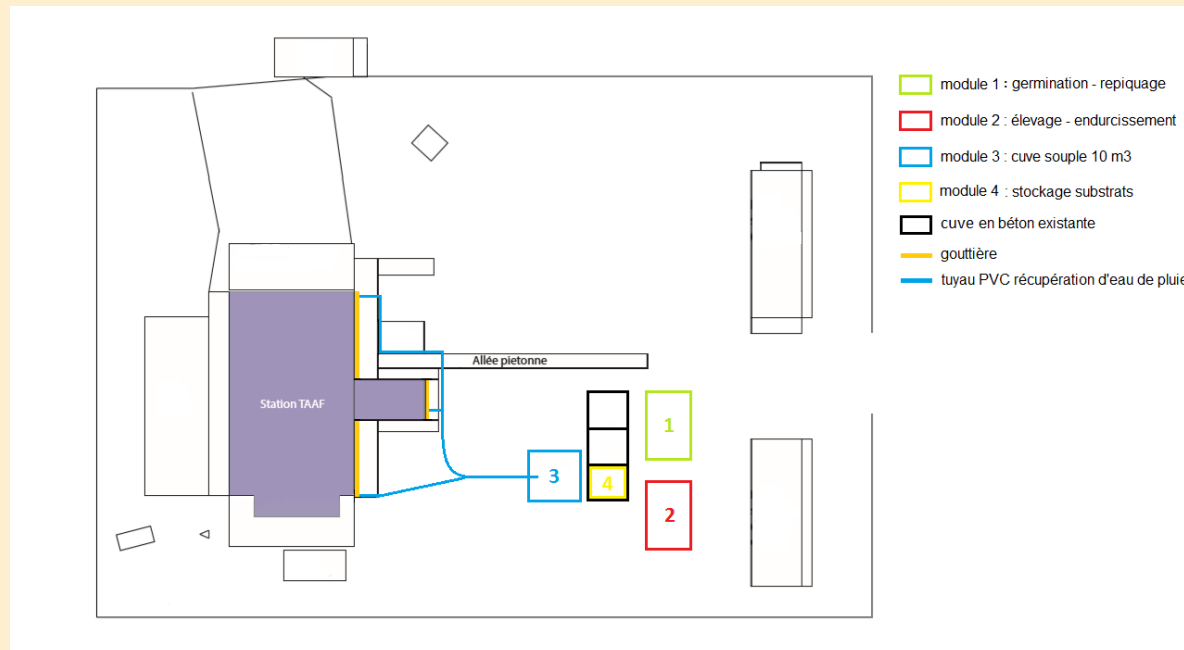


Le projet "PRODVEGEUR" (PRODUCTION VEGÉTALE sur EUROPA)

2^e étape : installation d'une unité de production végétale fonctionnelle

Unité de production (3000 plants/an) d'environ 100 m² composée de 4 modules :

→ **Module 4 : zone de stockage et de mélange des substrats (18 m²)**





Prochaine étape du projet "PRODVEGEUR"

Formation des agents de conservation des TAAF aux méthodes de multiplication et d'élevage des espèces végétales indigènes d'Europa

Sessions de formation programmées fin 2018/début 2019 au sein de l'unité de production du CBN-CPIE Mascarin à La Réunion



Objectif : rendre le gestionnaire d'Europa autonome en matière de production végétale



Plantation d'espèces indigènes : une vocation multiple

Vocation expérimentale et conservatoire

- Acquérir de nouvelles connaissances sur la multiplication des plantes indigènes
- Déployer des actions de gestion conservatoire en faveur des habitats et des espèces
- Restauration écologique des zones perturbées**





Plantation d'espèces indigènes : une vocation multiple

Vocation expérimentale et conservatoire

- Acquérir de nouvelles connaissances sur la multiplication des plantes indigènes
- Déployer des actions de gestion conservatoire en faveur des habitats et des espèces
- Restauration écologique des zones perturbées**





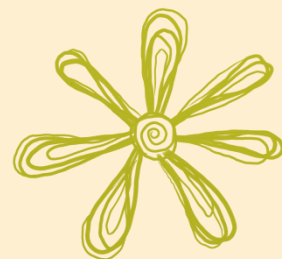
Plantation d'espèces indigènes : une vocation multiple

Vocation expérimentale et conservatoire

- Acquérir de nouvelles connaissances sur la multiplication des plantes indigènes
 - Déployer des actions de gestion conservatoire en faveur des habitats et des espèces
 - Restauration écologique des zones perturbées**
 - Renforcement de populations d'espèces patrimoniales**
- 15 espèces menacées d'extinction**



Hibiscus tiliaceus





Plantation d'espèces indigènes : une vocation multiple

Vocation expérimentale et conservatoire

- Acquérir de nouvelles connaissances sur la multiplication des plantes indigènes
 - Déployer des actions de gestion conservatoire en faveur des habitats et des espèces
 - Restauration écologique des zones perturbées**
 - Renforcement de populations d'espèces patrimoniales**
- 15 espèces menacées d'extinction**



Pisonia grandis





Plantation d'espèces indigènes : une vocation multiple

Vocation expérimentale et conservatoire

- Acquérir de nouvelles connaissances sur la multiplication des plantes indigènes
- Déployer des actions de gestion conservatoire en faveur des habitats et des espèces
 - Restauration écologique des zones perturbées**
 - Renforcement de populations d'espèces patrimoniales**

Vocation pédagogique et paysagère

- Création d'un jardin** : vitrine des actions de gestion conservatoire





Plantation d'espèces indigènes : une vocation multiple

Vocation expérimentale et conservatoire

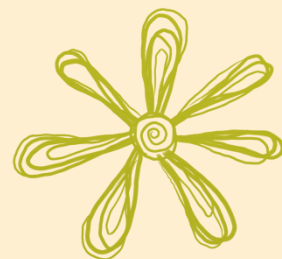
- Acquérir de nouvelles connaissances sur la multiplication des plantes indigènes
- Déployer des actions de gestion conservatoire en faveur des habitats et des espèces
 - Restauration écologique des zones perturbées**
 - Renforcement de populations d'espèces patrimoniales**

Vocation pédagogique et paysagère

- Création d'un jardin** : vitrine des actions de gestion conservatoire



Projet novateur à adapter aux autres îles Eparses et plus globalement aux autres îles de l'océan Indien



Contributeurs au projet :

Martin CAGNATO (TAAF), Emmanuel CAJOT (CBN-CPIE Mascarin), Anne-Laure CLEMENT (TAAF), Damien CLOSSON (ELAGU'OI), Yann CUIDET (CBN-CPIE Mascarin), Adeline DEVEAUX (CBN-CPIE Mascarin), Christian FONTAINE (CBN-CPIE Mascarin), Hervé FOSSY (CBN-CPIE Mascarin), Jonathan GRAND (TAAF), Marc GRIZEAU (ELAGU'OI), Jean HIVERT (CBN-CPIE Mascarin), David JOSSEROND (CBN-CPIE Mascarin), Sophie MARINESQUE (TAAF), Cédric MARTEAU (TAAF), Christophe MATARIN (ADJ Gendarmerie nationale), Frédéric PICOT (CBN-CPIE Mascarin), David RINGLER (TAAF), Thibault ROCHIER (CBN-CPIE Mascarin), Tony STYNS (SCH Gendarmerie nationale) et les détachements n°93 et n°94 (8^e RPIMa)

Merci de votre attention

