

Sida pusilla Cav. s. l.

Malvaceae

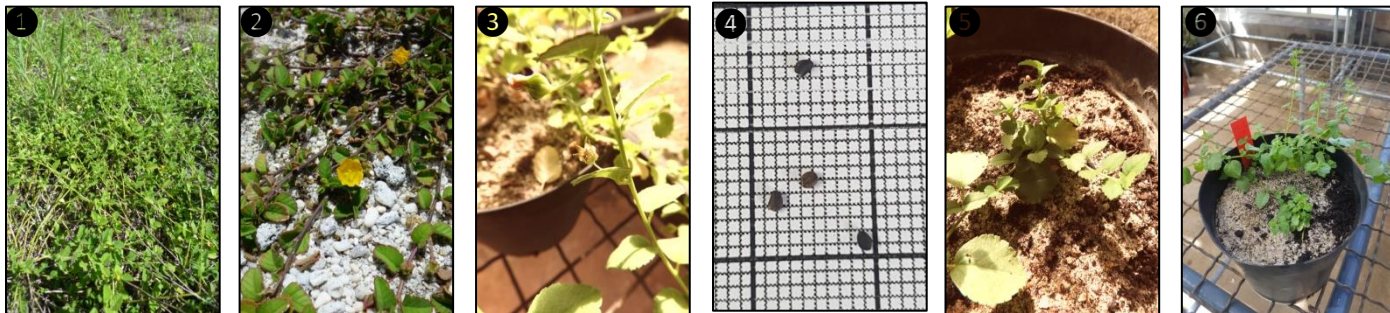
Type végétatif :



Distribution îles Éparses et statut de menace régionale :



Description du fruit et de la graine : fruit de 1,5-2 x 1-1,4 mm formé de 5-9 articles à sommet pointu se séparant à maturité, contenant chacun une graine longue de 1,25 mm, sans poil, brun foncé



① Allure générale ② Fleurs ③ Fruits ④ Graines ⑤ Plantule ⑥ Plants © CBNM - J. Hivert / P. Anxionnaz

PRINCIPAUX RÉSULTATS

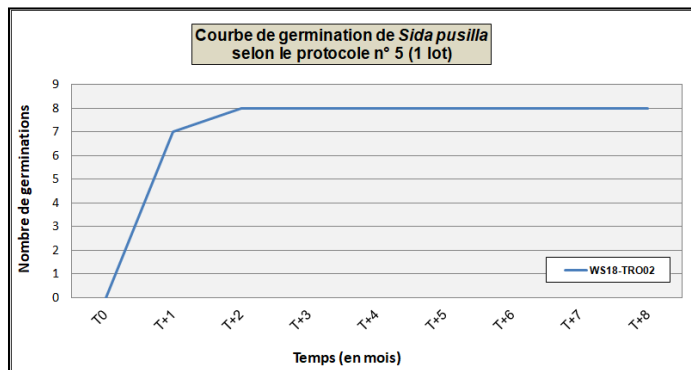
Taux de germination : 19%

Intervalle semis-1^{ère} levée : 14 jours

Étalement de levée : 28 jours

Délai de production : 5,9 mois

Chronologie des étapes :



T = 0 14 jours 29 jours 42 jours (182 jours)



REMARQUES GÉNÉRALES

- Protocole établi sur 1 lot de semence : WS18-TRO02 (42 graines)
- Sur les 2 protocoles testés statistiquement (n°5 et n°3), aucun n'est significativement différent de l'autre et les conditions statistiques sont remplies ; les 2 protocoles ont été retenus pour faire l'objet de 2 fiches ITP distinctes
- Usage préconisé : restauration écologique (Les Glorieuses et Tromelin)

NIVEAU TECHNIQUE

Facile Moyen Difficile

NIVEAU DE MAÎTRISE

Bon Moyen

RÉCOLTE

Type de récolte : fruits à maturité collectés sur les semenciers

Période favorable :

| | J | F | M | A | M | J | J | A | S | O | N | D |
|-----|---|---|---|---|---|---|---|---|---|---|---|---|
| GLO | | | | | | | ? | | | ? | | ? |
| TRO | | | | | ? | ? | ? | | | ? | ? | ? |

Catégorie de semences : graines supposées orthodoxes (= peu sensibles au pré-séchage, peuvent être conservées plusieurs mois à température ambiante, à l'abri du soleil et de l'humidité)

Remarques : ne pas collecter plus du 1/3 des semences / semencier ; calendrier phénologique à affiner

SEMIS

Préparation des semences

Niveau de décortilage : la graine

Méthode : extraire les graines par simple décortilage manuel des fruits secs

Prétraitement : aucun

Mise en place des semences

Conteneur : pot de 1 l. / lot de semence

Substrat : $\frac{2}{3}$ sable corallien + $\frac{1}{3}$ TKS1

Mode de culture : semences non recouvertes

Conditions de culture



Remarques : phase de semis effectuée au sein de la serre du CBNM ; matériaux coralliens en provenance des îles Éparses ; arroser régulièrement pour que le substrat soit toujours humide

REPIQUAGE

Stade de repiquage : plant au stade 2 à 4 feuilles (2 semaines après la levée)

Conteneur : pot ou sachet de 1 l. / plant

Substrat : 3 terre + 2 compost + 1 scorie (6/10 mm) + 1 sable (0/4 mm)

Remarques : être particulièrement délicat lors du prélèvement des semis et lors de leur repiquage : éviter d'enfoncer la plante dans le substrat, faire un trou à l'aide de son doigt, y placer le système racinaire, puis reboucher ; plants élevés en pépinière sous ombrière



Conditions de culture :

ÉLEVAGE

Stade d'élevage : 4 à 6 semaines après le repiquage

Conteneur : -

Substrat : -

Remarques : pas de rempotage suite au repiquage car il s'agit d'une plante à développement réduit ; 4 à 6 semaines après le repiquage, simplement placer les plants en plein soleil et arroser à minima



Conditions de culture :