

Suaeda monoica Forssk. ex J.F. Gmel.

Amaranthaceae

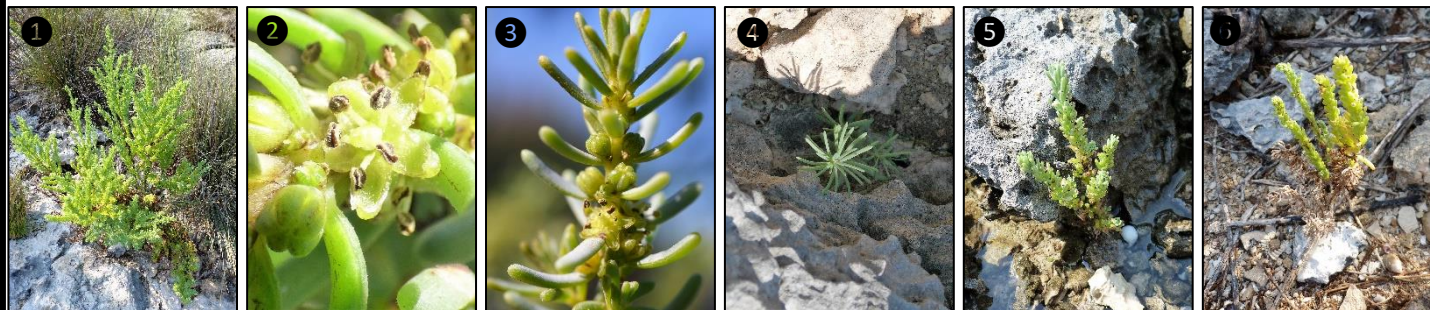
Type végétatif :



Distribution îles Éparses et statut de menace régionale :



Description du fruit et de la graine : fruit inséré sur l'axe des rameaux, de type akène, vert clair et charnu à l'état frais, de forme ± sphérique de moins d'un cm de diamètre et à stries verticales, contenant 1 unique graine longue de 1-2 mm, de couleur noire, dure et brillante



① Allure générale ② Fleur ③ Fleurs et fruits ④ Plantule ⑤ Plant ⑥ Plant © CBNM - J. Hivert / V. Boulet

PRINCIPAUX RÉSULTATS

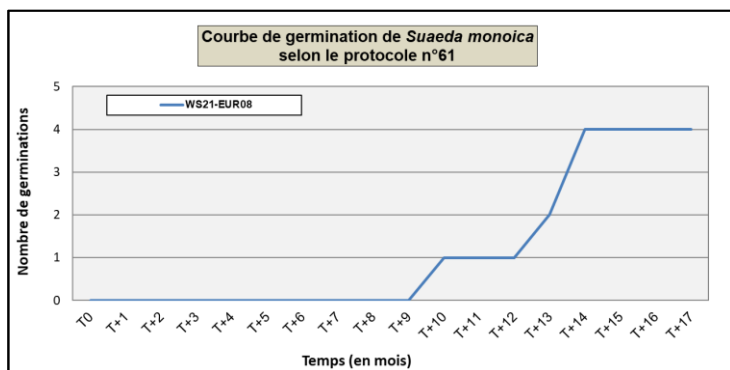
Taux de germination : 14,3%

Intervalle semis-1^{ère} levée : 287 jours

Étalement de levée : 139 jours

Délai de production : ?

Chronologie des étapes :



T = 0 287 jours 407 jours 426 jours (?)



REMARQUES GÉNÉRALES

- Protocole établi sur 1 lot de semence : WS21-EUR08 (28 graines au total)
- Parmi les 3 protocoles testés (n°56, n°61 et n°62) aucun n'est significativement différent l'un de l'autre. Les tests statistiques étant peu robustes, le protocole n°61 a été retenu car il fournit le plus grand nombre de germinations
- Usage préconisé : renforcement de population (Europa)

NIVEAU TECHNIQUE

Facile Moyen Difficile

NIVEAU DE MAÎTRISE

Bon Moyen

RÉCOLTE

Type de récolte : fruits à maturité collectés sur les semenciers

Période favorable :

	J	F	M	A	M	J	J	A	S	O	N	D
EUR							?	?	?			

Catégorie de semences : graines supposées récalcitrantes (= très sensibles au pré-séchage, ne peuvent pas être conservées à température ambiante)

Remarques : récolter uniquement les fruits se détachant facilement de leur support ; ne pas collecter plus du 1/3 des semences / semencier ; calendrier phénologique à affiner

SEMIS

Préparation des semences

Niveau de décorticage : la graine

Méthode : retirer la pulpe des fruits en les frottant dans une passoire à tamis fin

Prétraitement : aucun

Mise en place des semences

Conteneur : pot de 1 l. / lot de semence

Substrat : boue corallienne

Mode de culture : semences non recouvertes

Conditions de culture



Remarques : phase de semis effectuée au sein de la serre du CBNM ; sable corallien en provenance des îles Éparses ; arroser régulièrement pour que le substrat soit toujours humide

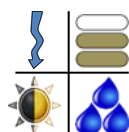
REPIQUAGE

Stade de repiquage : plant au stade 4 à 5 feuilles (environ 4 mois après la levée)

Conteneur : pot ou sachet de 3 l. / plant

Substrat : boue corallienne + compost

Remarques : être particulièrement délicat lors du prélèvement des semis et lors de leur repiquage : éviter d'enfoncer la plante dans le substrat, faire un trou à l'aide de son doigt, y placer le système racinaire, puis reboucher ; plants élevés en pépinière sous ombrière ; arrosage à raison de 3 fois par semaine



Conditions de culture :

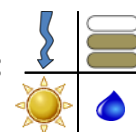
ÉLEVAGE

Stade d'élevage : 4 à 6 semaines après le repiquage

Conteneur : -

Substrat : -

Remarques : pas de rempotage suite au repiquage car le même substrat est préconisé ; 4 à 6 semaines après le repiquage, simplement placer les plants en plein soleil et arroser à minima



Conditions de culture :